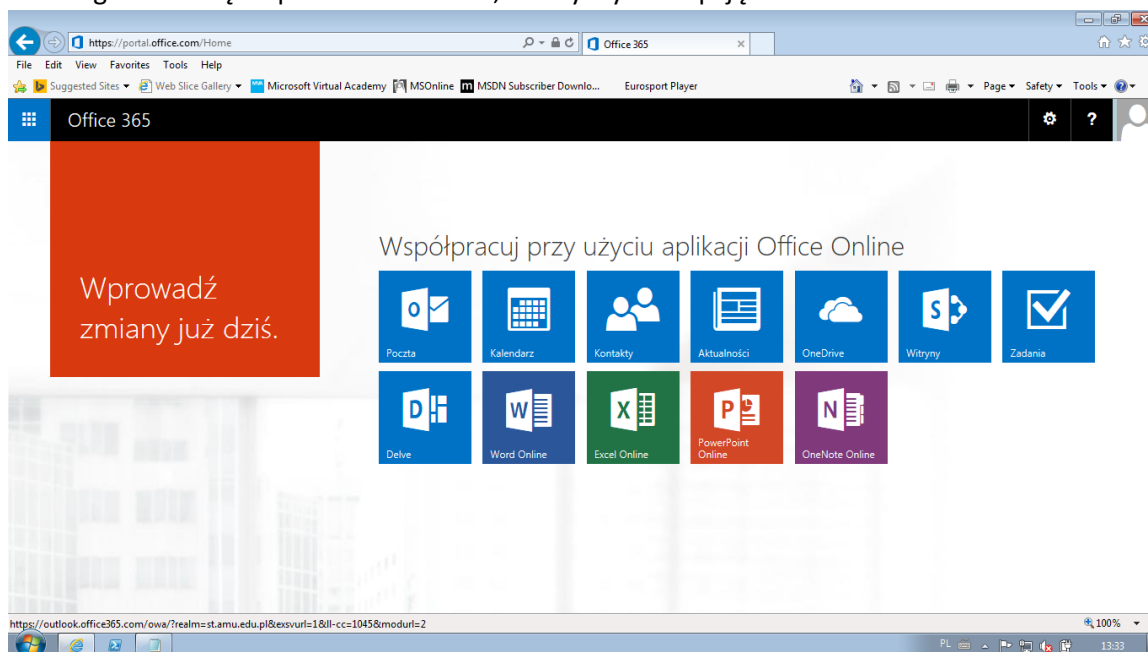


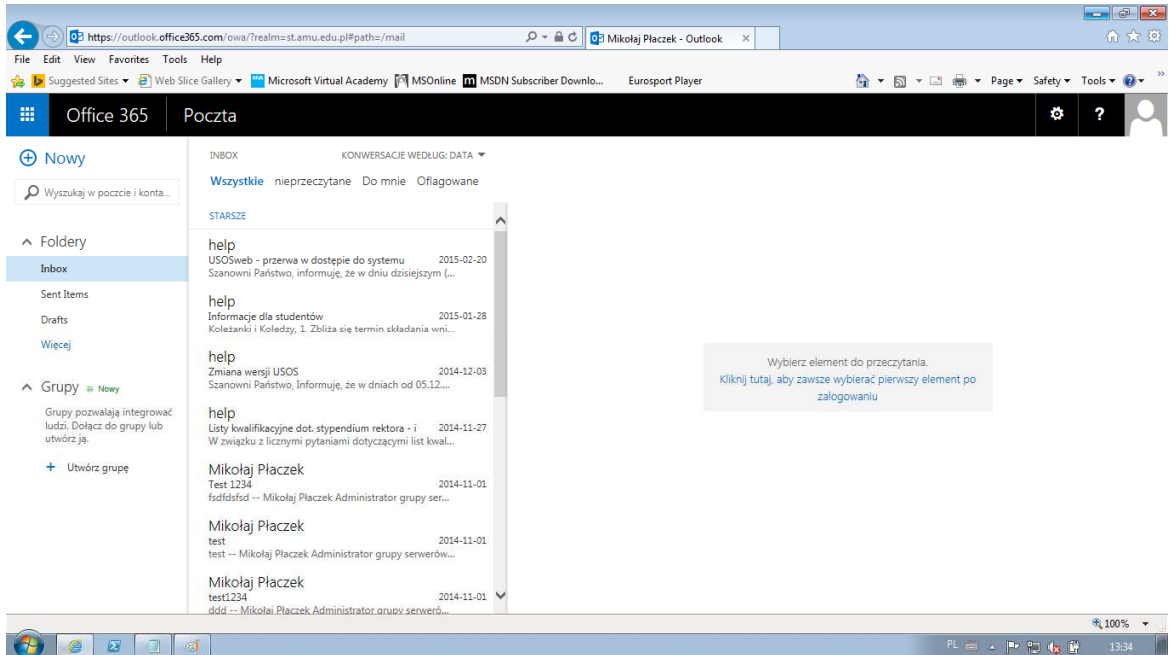
Synchronizacja i migracja konta studenckiego z systemu SUN Communications Suite do platformy Microsoft Office 365 z wykorzystaniem mechanizmu Connected Accounts

Proces migracji ze starego systemu poczty studenckiej opartego o oprogramowanie SUN Communications Suite do nowego, uruchomionego w październiku 2014 roku systemu opartego o platformę Microsoft Office 365, dzięki zaimplementowanemu w platformie mechanizmowi Connected Accounts (Połączone konta) jest prosty do skonfigurowania. Należy jednak pamiętać o jednym aspekcie. Jako źródłowy adres e-mail, z którego będziemy migrować do Office 365 zostanie użyty adres w domenie @st-old.amu.edu.pl. Jeżeli zatem adres w starym systemie pocztowym to ab12345@st.amu.edu.pl, wówczas adres źródłowy do migracji to : ab12345@st-old.amu.edu.pl. Adresy te, mimo różnic w adresach domenowych, wskazują na to samo konto pocztowe w starym systemie pocztowym.

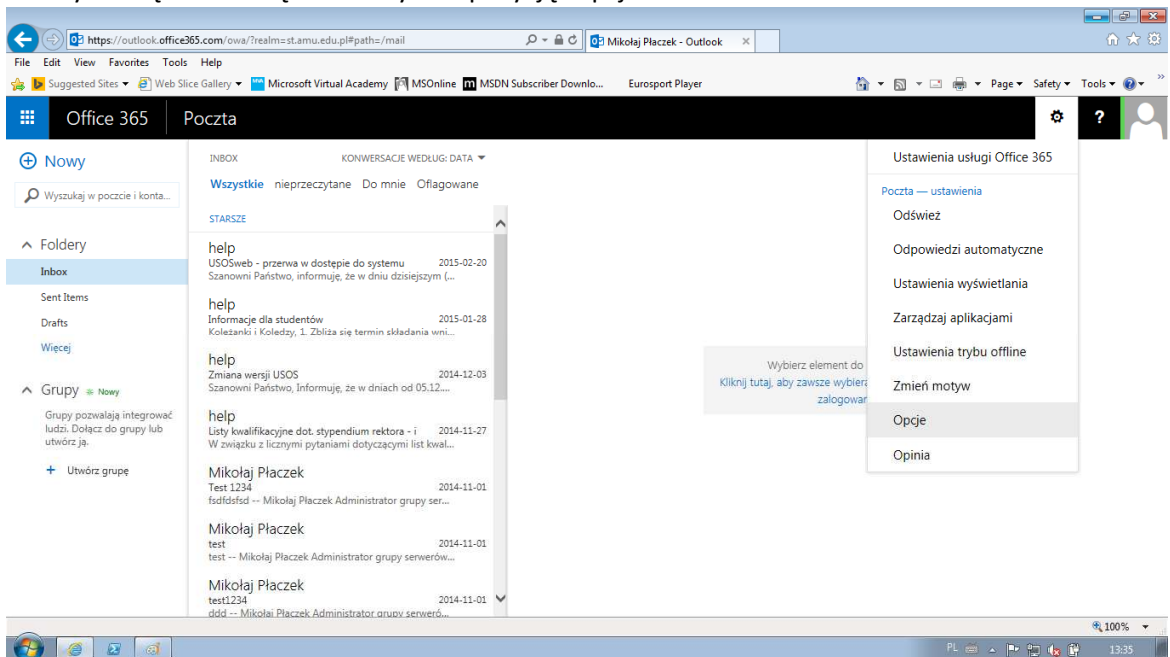
1. Po zalogowaniu się na portalu Office 365, należy wybrać opcję 'Poczta'.



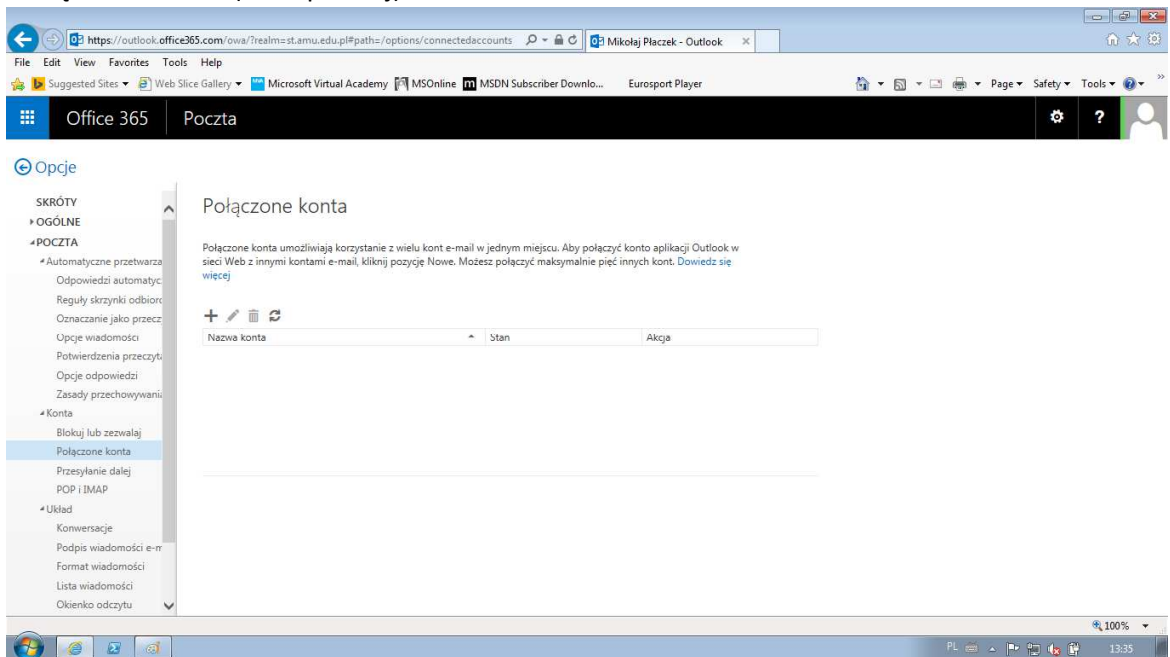
2. Uzyskamy widok podobny do poniższego.



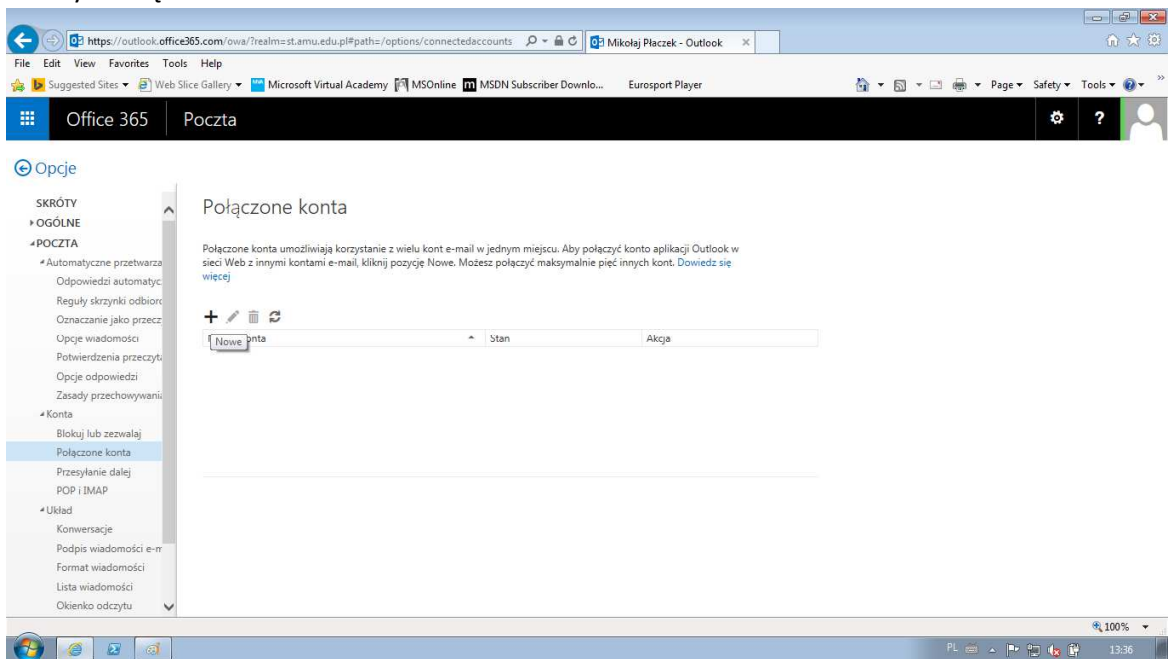
3. Należy kliknąć "kółko zębate" i wybrać pozycję 'Opcje'.



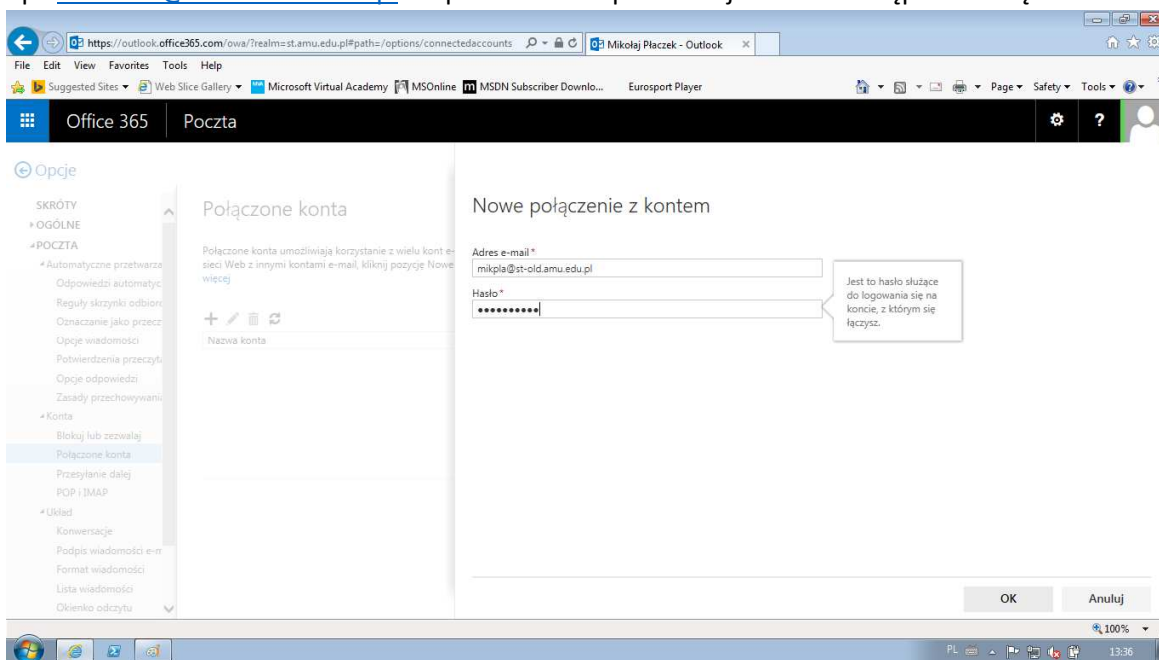
4. W okienku, które się ukaże, należy z opcji wyświetlonych po lewej stronie wybrać element "Połączone konta" (zrzut poniżej).



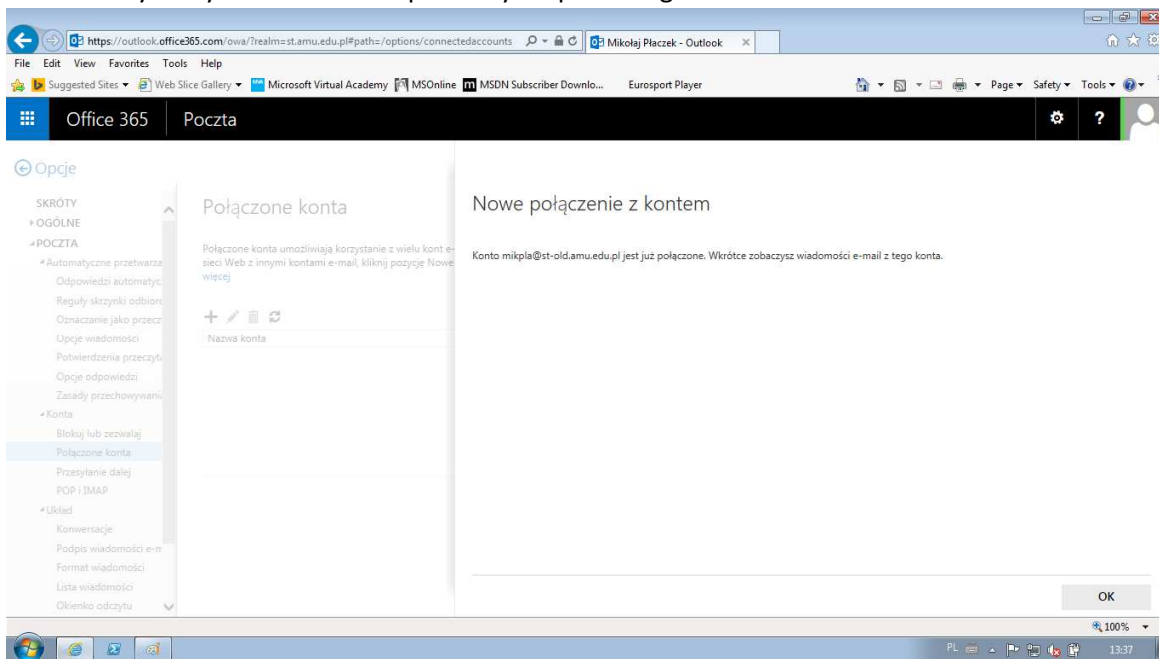
5. Należy kliknąć znak "+"



6. W polu 'Adres e-mail' należy wpisać swój adres e-mail w domenie **@st-old.amu.edu.pl**. Czyli np. **ab12345@st-old.amu.edu.pl**. W polu 'Hasło' wpisać swoje hasło. Następnie kliknąć 'OK'.

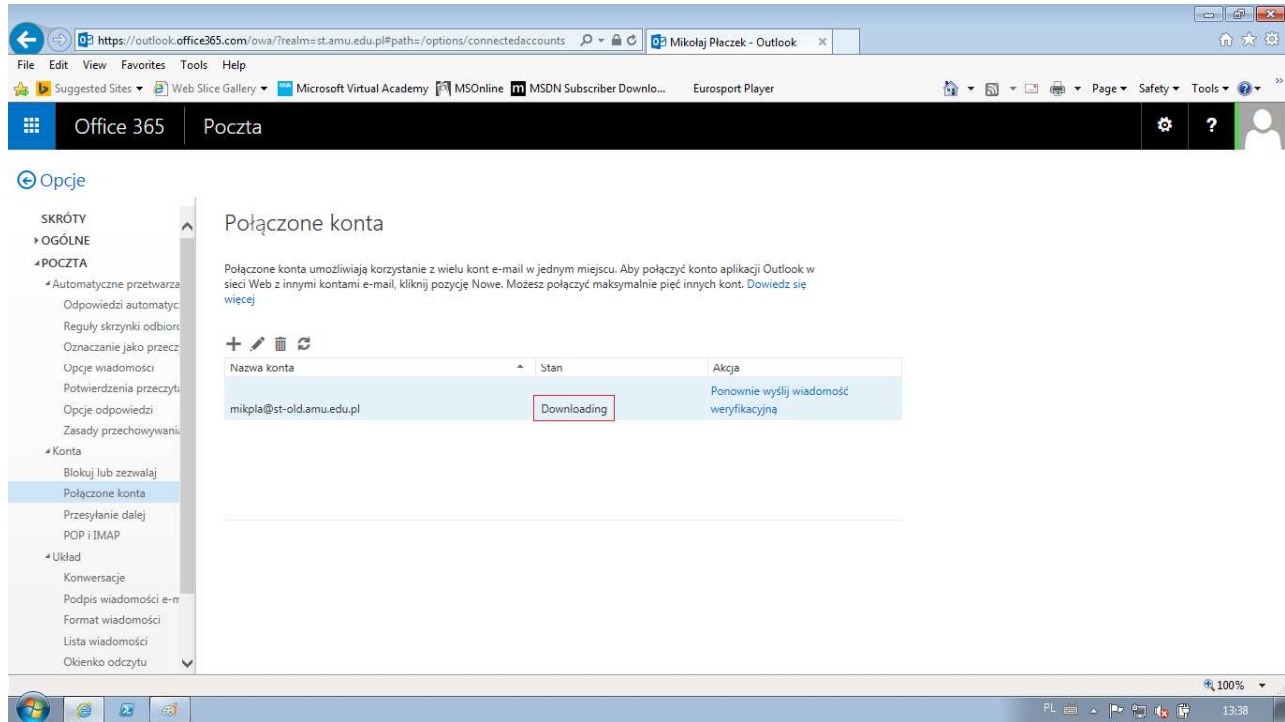


7. Powinniśmy otrzymać komunikat podobny do poniższego.

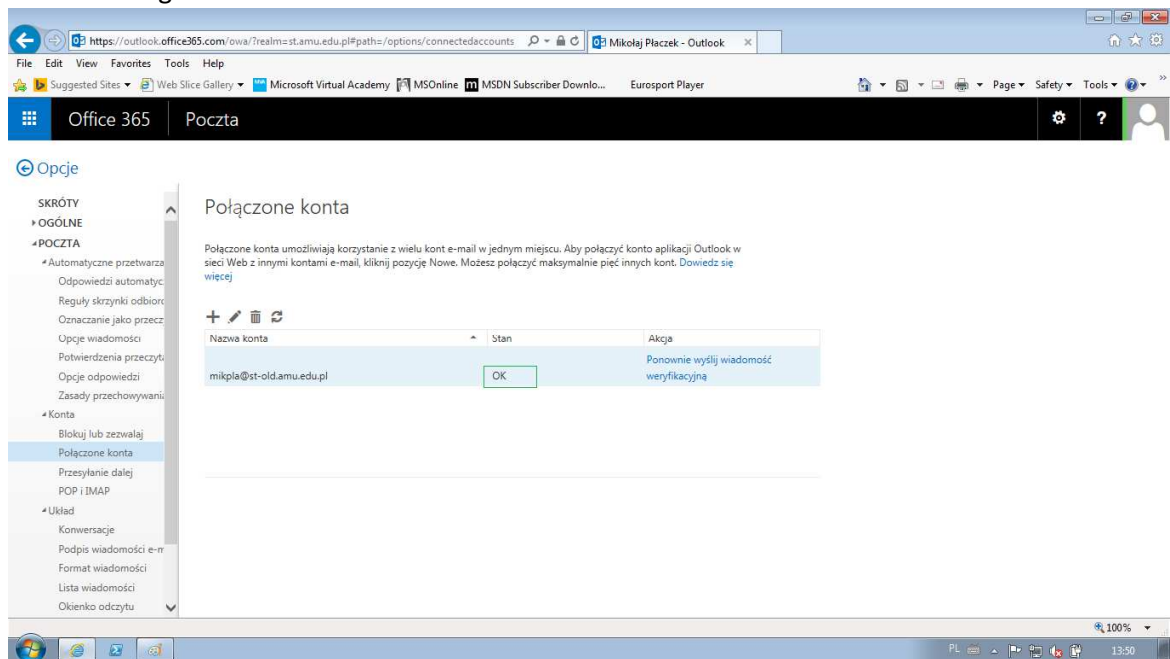


8. W tym momencie rozpocznie się proces synchronizacji konta - może on potrwać dość długo, w zależności od zajętości skrzynki pocztowej (widok poniżej). Nie musimy mieć otwartego ani panelu Office365 ani przeglądarki - proces odbywa się cały czas w tle. Dla użytkownika jest transparentny. Możemy sprawdzać stan synchronizacji klikając co jakiś czas przycisk

'Odśwież.



9. W momencie zakończenia synchronizacji, w polu 'Stan' nastąpi zmiana statusu z 'Downloading' na 'OK'.



10. Przechodząc ponownie do swojej skrzynki odbiorczej, powinniśmy zobaczyć kopię swojej starej skrzynki odbiorczej.